

GEHEIMTIPPS NÖRDLICHER SCHWARZWALD



©Copyright by Alex Kijak

SCHWARZWALD



herz erfrischend.echt.



NÖRDLICHER SCHWARZWALD



Vielen Dank für die Anmeldung zu unserem Newsletter!

In diesem E-Book haben wir dir ganz exklusiv einige Geheimtipps zusammengestellt, die einen Ausflug in den Nördlichen Schwarzwald noch schöner machen.

01 Nachhaltig Übernachten?

02 Insidertipp: 3 außergewöhnliche Wanderungen

03 Abenteuerlicher Erholungsort in Nagold

04 Regionales vor Ort - Leimenäckerhof

05 Angis Bergcafé in Nonnenmiss

06 Annys Knusprige Ofenschlupfer

01 NACHHALTIG ÜBERNACHTEN?



Wir setzen uns als Tourismus GmbH bewusst mit Zukunftsthemen auseinander - wie kann Reisen zukünftig und ökologisch verträglich stattfinden. Deshalb werden wir uns der Bedeutung von Mülltrennung, Wiederverwertung von Objekten oder Nutzung von öffentlichen Verkehrsmitteln, immer bewusster. **Wir wenden diese Gewohnheiten in unserem Alltag an, aber wie sieht es im Urlaub aus?**

Mittlerweile gibt es viele Hotels und Unterkünfte, die nachhaltig und umweltfreundlich sind. Doch was genau bedeutet das? Welche Voraussetzungen gibt es?

Zum einen versuchen sie ihre **Ressourcen- und Energieverbrauch, sowie ihre Schadstoffemission auf ein Minimum zu reduzieren**. Auch Mülltrennung wird betrieben um die Umweltauswirkungen so gering wie möglich zu halten. Oftmals sind die Hotels und die Einrichtungen aus natürlichen Materialien aus der Umgebung gebaut. Ein wichtiger Punkt ist die Einbindung der lokalen Wirtschaft, in dem regionale Produkte und Dienstleistungen in Anspruch genommen werden.

Einige **Voraussetzungen** müssen also erfüllt werden, damit ein Hotel als nachhaltig angesehen werden kann:

- Den Naturraum, sowie die soziale und ökologische Umwelt respektieren
- Umweltfreundlichen, soziale und kulturelle Prinzipien bei der Konzeption und Konstruktion in Erwägung gebracht haben



- Zur Entwicklung der Gemeinschaft beitragen (z.B. durch einen Kauf in lokalen Geschäften)
- Eine ökologische Ernährung, die saisonal und regional ist
- Die Energieversorgung erfolgt auf erneuerbaren Energien
- Beleuchtungssysteme mit geringen Energieverbrauch, sowie Systeme zur Wasserwiederverwendung werden benutzt
- Organisches Material z.B. bei Bettwäsche und Handtüchern nutzen

Je mehr auf die Natur, Umwelt, Ressourcen und Personal geachtet wird, desto besser und nachhaltiger!

Hier findest du unsere 8 nachhaltigen Unterkünfte im Nördlichen Schwarzwald.

02 INSIDERTIPP: 3 AUSSERGEWÖHNLICHE WANDERUNGEN

Weitblickwandern über dem Albtal

Eine Panoramatour wie sie im Buche steht! Auf dieser Tour von Dobel nach Herrenalb kann man sich nicht satt sehen - Blicke bis in die französischen Vogesen belohnen jede Anstrengung.

Dies aussichtsreiche Wanderung macht schon im Startort ihrem Name alle Ehre. Vom Alten Wasserturm in Dobel hat man schon den ersten Vorgeschmack auf das, was einen auf den weiteren Kilometern erwartet - tolle Ausblicke bis weit über das Albtal hinaus.

Nach dem 360°-Blick vom Aussichtsturm wandern wir auf dem legendären Fernwanderweg, dem Westweg, über die Höhe des Albtals. Breite Wanderwegen führen uns zu den Highlights dieser Tour.

Wer sich einmal komplett ausruhen möchte, kann es sich auf den Himmelsliegen am Hahnenfalzweg bequem machen. Ein paar Meter weiter hat man von der Schweizerkopfhütte einen Panoramablick der Extraklasse. Der Blick schweift über das Albtal bis hin zur Rheinebene und bei guten Wetter bis zu den französischen Vogesen - ein Traum!

Immer wieder bieten sich auf dem Weg weitere Ausblicke, wie auch an der Hahnenfalzhütte. Waldpfade bringen uns zur weitläufigen Talwiese. Der Wildkatzen-Walderlebnispfad und der Quellenerlebnispfad sind die Highlights am Ende der Tour.

[Hier geht's zur Tour.](#)



©Copyright by Alex Kijak



02 INSIDERTIPP: 3 AUSSERGEWÖHNLICHE WANDERUNGEN

Urwaldernistour Enzklösterle

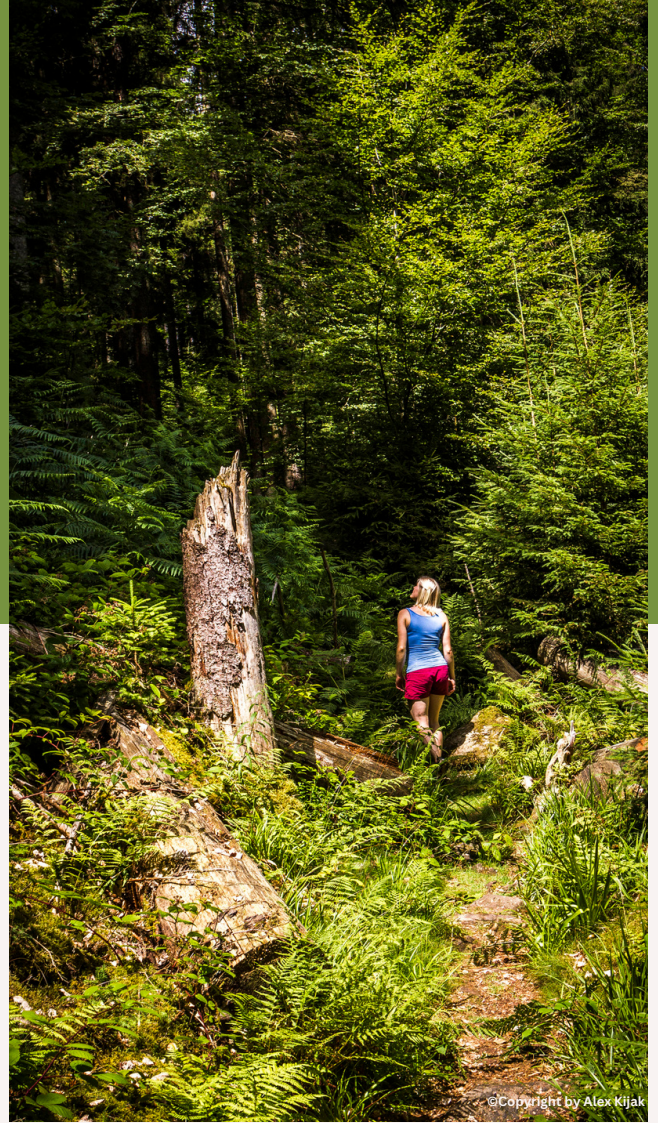
Idyllische Rundwanderung von Enzklösterle zum Ursprung des Flusses Enz in den Ortsteil Gompelscheuer. Etwas ganz Besonderes ist dabei der Bärlochkarweg, der durch "Urwald" führt.

Diese abwechslungsreiche Runde startet im Schwarzwaldort Enzklösterle im Enztal und führt von hier zum Ursprung der Enz in den Ortsteil Gompelscheuer. Der Weg führt teilweise direkt am Wasser entlang.

Wenig später erwartet einen das Highlight der Runde: der Bärlochkarweg. Dieser führt durch den Bannwald Bärlochkar, ein ca. 100 Hektar großes Waldschutzgebiet. Der Wald bleibt hier sich selbst überlassen und kann sich somit viel freier in seiner Natur entwickeln. Einzig der Lehrpfad wird von umgestürzten Bäumen und abgebrochenen Ästen freigehalten und bietet somit eine großartige Möglichkeit für Wanderer, in die Natur einzutauchen.

Hier wachsen bizarre Baumgestalten in den Himmel, Flechten hängen von den Ästen, Farne wuchern in Hülle und Fülle und es riecht nach frischem Moos. Am Wegesrand finden sich immer wieder Schautafeln mit spannenden Informationen, die viele Details erklären. Als Wegesymbol dient eine Bärenatze, die an Zeiten erinnert, als hier noch Braunbären in Höhlen hausten.

[Hier geht's zur Tour.](#)



©Copyright by Alex Kijak



©Copyright by Alex Kijak

02 INSIDERTIPP: 3 AUSSERGEWÖHNLICHE WANDERUNGEN

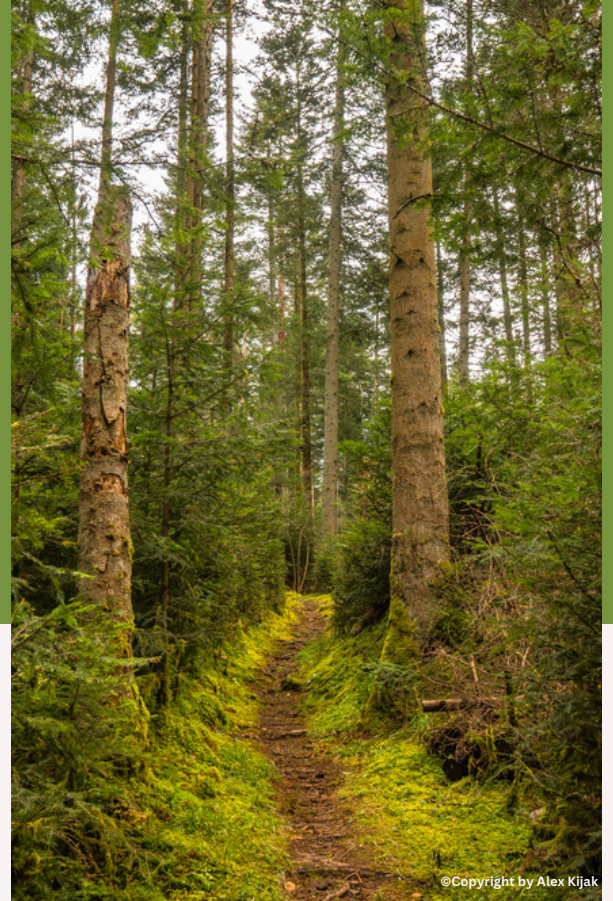
Altensteiger Natur-Erlebnispfad

Der Natur-Erlebnis-Pfad verbindet beeindruckende Aussichten, mystische Waldabschnitte, idyllische Flussläufe und kulturelle Höhepunkte zwischen Altensteig und dem Ortsteil Walddorf.

Aussichten auf die historische Altensteiger Altstadt, die Burg Berneck und die Höhen der Schwäbischen Alb bieten sich auf der familienfreundlichen Runde genauso wie das Plätschern von Nagold und Bömbach. In Monhardt empfangen Ziegen und Kühe die Wanderer. Dazwischen geht es auf kleinen Pfaden und Schotterwegen durch den Altensteiger Wald bis auf den Egenhäuser Kapf.

Der Natur-Erlebnis-Pfad verbindet somit kulturelle Highlights im Nagoldtal wie auch ganz einsame Fleckchen mitten in der Natur. Hier lässt es sich wunderbar aushalten - auch an wärmeren Tagen. Mal erreicht man auf seinem Weg eine Lichtung, mal wandert man auf schmalen Waldpfaden und erreicht plätschernde Wasserstellen - Natur pur! Das kulturelle Highlight wartet kurz vor dem Ende mit dem Erreichen der Monhardter Wasserstube. Die historische Staustufe ist Zeitzeuge der Flößerei im Oberen Nagoldtal und wichtiger Schauplatz für das Flößerfest, das alle zwei Jahre unter anderem dort stattfindet - unbedingt einen Abstecher wert!

[Hier](#) geht's zur Tour.



©Copyright by Alex Kijak



©Copyright by Alex Kijak



©Copyright by Alex Kijak

03 KLEINSTADTPERLE NAGOLD



Städtisches Flair vor historischer Kulisse, inhabergeführte Geschäfte, Outlet-City, umgeben von abwechslungsreicher Natur – so lässt sich Nagold mit wenigen Worten treffend beschreiben.

Der Stadtpark Kleb war 2012 Teil des Landesgartenschau Geländes. April bis 14. Oktober 2012 fand unter dem Motto „Grüne Urbanität“ die 24. Landesgartenschau in Nagold statt. Viele spannende Elemente für Jung und Alt sind erhalten geblieben und haben dafür gesorgt, dass der Kleb ein lebendiger Park mitten in der Innenstadt Nagolds ist.

Ein großer Abenteuer- und Wasserspielplatz, Minigolf, Tretbootverleih, Stocherkahnfahrten, das Klebbähnle sowie die großen Freiflächen und Sitzmöglichkeiten bieten für jeden das richtige Freizeitangebot. Außerdem liegt noch direkt am Stadtpark der Nagolder Badepark. Ein idealer Platz für eine Abkühlung!

Mehr Infos auf www.mein-schwarzwald.de/orte oder www.nagold.de

04 ALS GAST REGIONAL EINKAUFEN – LEIMENÄCKERHOF



Der Leimenäckerhof liegt ganz idyllisch auf einem Plateau in Kapfenhardt. Traditionelle Landwirtschaft und das Bewusstsein für regionale Produkte wird hier gestärkt – und das aus heimischen Landschaftsstrukturen.

Der Bio-Heumilchkäse ist einfach phänomenal. Kapficher, Gouda, Bergkäse, alles wird aus der eigenen Heumilch, direkt am Hof, produziert. Die frische Milch direkt vom Hof, kommt von den sich freibewegenden Kühen, die Heu- und Grünfutter fressen. Ein weiteres Produkt ist der feine Joghurt. Naturbelassen und natürlich in Bio-Qualität ist er sehr cremig. www.leimaeckerhof.de

Von der Wiese auf den Teller – das ist das Motto. Tradition und Ursprünglichkeit wird gepflegt und wird dem wachsenden Verbraucherbedürfnis nach einer bewussten Ernährung und regionalem Konsum gerecht.



05 ANGIS BERGCAFÉ

Das kleine schnuckelige Bergcafé liegt in Nonnenmiss, im Enztal. In Angis Bergcafé gibt es viele regionale Produkte z.B. selbstgemachtes Eis und Kaffee aus unserer Region, dazu könnt ihr leckeren hausgemachten Kuchen und Torten probieren.

Samstags gibt es immer selbstgemachte Pizza und Flammkuchen aus dem Holzofen und natürlich noch ausgewählte Speisen die wöchentlich wechseln.

Für Frühaufsteher gibt es sonntags ab 9.00 Uhr auch ein leckeres regionales Frühstück (mit Voranmeldung). Also vorbei schauen lohnt sich!



©Copyright by Angis Bergcafé

**Eichenweg 20/1,
75323 Bad Wildbad**



©Copyright by Angis Bergcafé



06 ANNYS KNUSPIRGE OFENSCHLUPFER

Von Anny aus dem Hotel Rössle in Calw

Für 4 Personen

MANDELSTREUSEL

150 g weiche Butter
75 g Rohrzucker
75 g Zucker
90 g gemahlene Mandeln
3 g Zimt
5 g Salz
120 g Mehl
30 g Stärke
APFELMASSE
100 ml Apfelsaft
20 ml Calvados
90 g Zucker
2 g Zimt
1 Pck. Vanillepuddingpulver
250 g Äpfel, grob geraspelt
60 g Zitronensaft
etwas Zitronenabrieb
100 g Mandeln, geröstet und gehackt
100 g Mandelblättchen, geröstet

SANDWICH

250 g Mascarpone oder Frischkäse
1 Päck. Vanillezucker
8 Scheiben dickes Toastbrot
Butter oder Öl
Puderzucker
karamellierte Mandeln (optional)

Calw gehört übrigens zu den **Kleinstadtperlen Baden-Württembergs** und hat eine wunderschöne Altstadt mit Fachwerk. www.calw.de

Für die Mandelstreusel alle Zutaten mit der Hand zu Bröseln verarbeiten und auf ein mit Backpapier belegtes Backblech streuen. Bei 180 Grad 12–15 Minuten backen.

Apfelsaft und Calvados mit Zucker, Zimt und dem Puddingpulver zu einem Pudding kochen. Geraspelte Äpfel mit Zitronensaft und -abrieb vermengen und zusammen mit den Mandeln unter die Masse heben.

Mascarpone oder Frischkäse mit Vanillezucker vermischen und auf eure Toastscheiben geben. Die Apfelmasse darauf streichen und ein paar Mandelstreusel darauf verteilen.

Die zweite Toastscheibe als Sandwichdeckel ebenfalls mit der Frischkäsemasse bestreichen, auf das Sandwich klappen und fest andrücken. Butter oder Öl in der Pfanne erhitzen und das Sandwich goldbraun rösten. Mit Puderzucker bestäuben und mit Mandelstreuseln oder karamellisierten Mandeln dekorieren. Dazu passen Vanilleeis oder -sauce.

Tipp: Für eine alkoholfreie Variante lasst ihr den Calvados weg und nehmt einfach 20 ml mehr Apfelsaft.

www.roessle-calw.de

DANKESCHÖN

Wir hoffen dir gefällt dieses kleine E-Book und du kommst uns schon bald im Nördlichen Schwarzwald besuchen!

Auf unserer [Webseite](#) findest du außerdem unsere [Prospekte](#), die du direkt zu dir nach Hause bestellen könnt.

Klimatipp: Mit Bus und Bahn kannst du CO²-neutral anreisen und mit der KONUS-Gästekarte hast du die Möglichkeit bei Übernachtungen ab zwei Tagen zur kostenlosen Fahrt mit Bus und Bahn. Auf unseren Erlebnislinien kann man so ganz entspannt und grün die Region entdecken. Vor Ort stehen dir außerdem mietbare Elektroautos und E-Bikes zu attraktiven und flexiblen Konditionen zur Verfügung.

